

Un programme interrégional pour la Loire et ses affluents



Programme conduit par

Avec le soutien de





La Loire, l'Allier et leurs affluents : un patrimoine naturel d'intérêt européen

- Une mosaïque d'habitats naturels
- 50 espèces de poissons, 250 espèces d'oiseaux, des espèces remarquables
- Des zones humides fonctionnelles, garantes d'une alimentation en eau de qualité
- Des zones de divagation encore actives



Îlots et grèves



Forêts alluviales



Prairies pâturées



Prairies de fauche



Pelouses sèches



Annexes
hydrauliques

La Loire et l'Allier :

- ❑ 154 ZNIEFF de type 1 et 36 ZNIEFF de type 2
- ❑ 37 sites Natura 2000 (pSIC)
- ❑ Zone humide prioritaire du SDAGE Loire Bretagne
- ❑ 4 réserves naturelles et réserves naturelles volontaires
- ❑ 19 arrêtés de protection de biotope



La Loire, l'Allier et leurs affluents : un patrimoine naturel d'intérêt européen

- Une mosaïque d'habitats naturels
- 50 espèces de poissons, 250 espèces d'oiseaux, des espèces remarquables
- Des zones humides fonctionnelles, garantes d'une alimentation en eau de qualité
- Des zones de divagation encore actives



Martin-pêcheur



Sterne pierregarin

La Loire et l'Allier :

- ❑ 154 ZNIEFF de type 1 et 36 ZNIEFF de type 2
- ❑ 37 sites Natura 2000 (pSIC)
- ❑ Zone humide prioritaire du SDAGE Loire Bretagne
- ❑ 4 réserves naturelles et réserves naturelles volontaires
- ❑ 19 arrêtés de protection de biotope



Castor d'Europe



Épervière de Loire



Saumon atlantique



Cuivré des marais

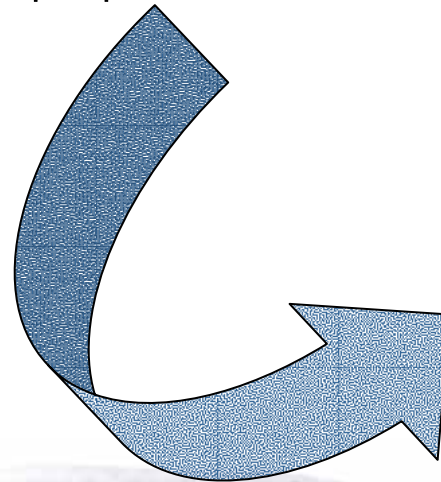


Les mesures locales, bases territoriales du projet

50 mesures locales,

Réparties des plus petits affluents de l'amont jusqu'à l'estuaire

15 opérateurs régionaux



Des opérations concrètes sur les sites :

- ✓ Maîtrise foncière et maîtrise d'usage
- ✓ Plans de gestion
- ✓ Travaux de restauration et de gestion
- ✓ Suivis écologiques
- ✓ Sensibilisation et pédagogie à l'environnement
- ✓ Animations locales

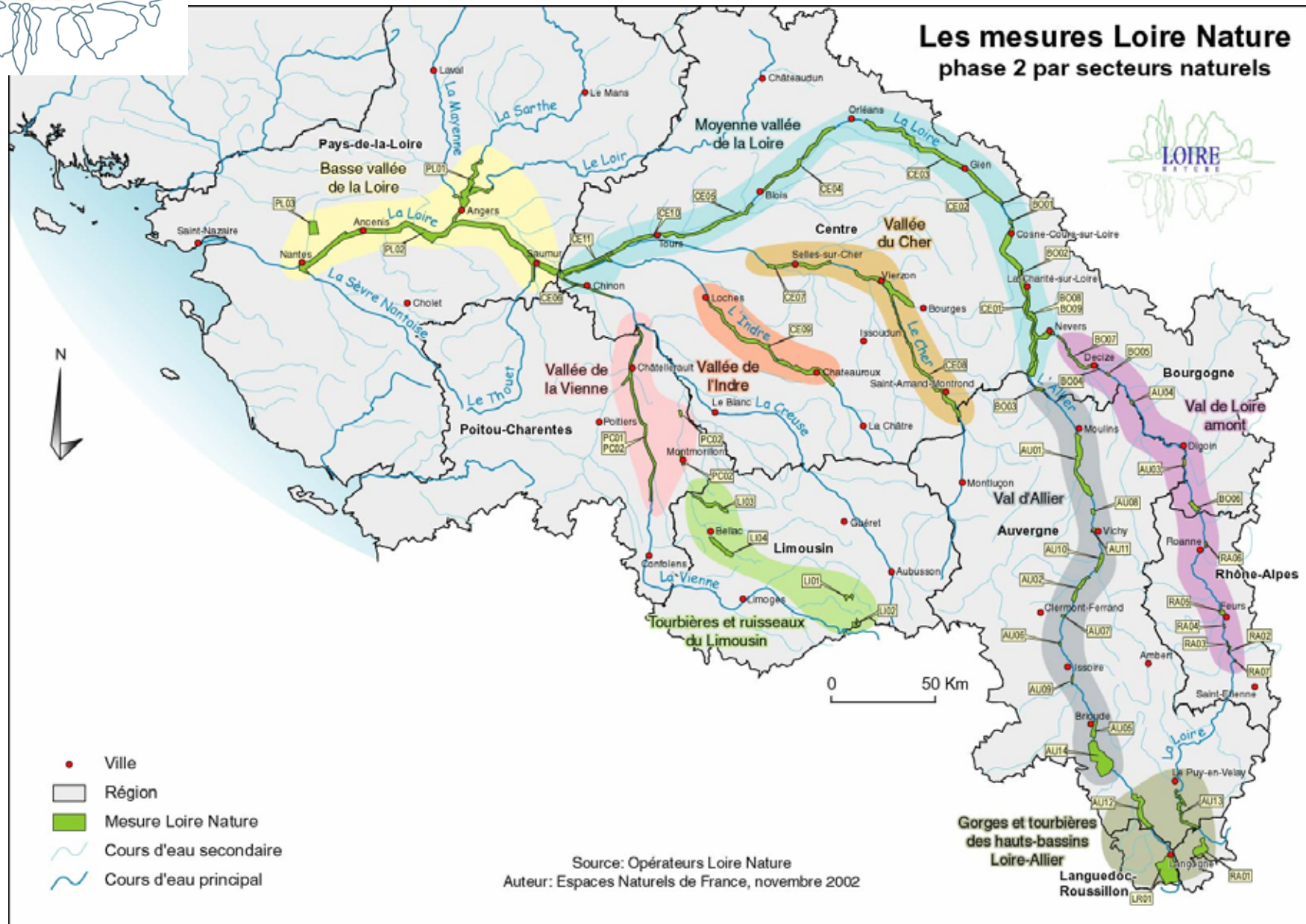


Objectifs :

la constitution d'un réseau d'espaces préservés et gérés le long du fleuve et de ses affluents
le développement de partenariats avec les acteurs locaux pour une meilleure intégration des politiques publiques



Les différentes « mesures » locales





L'organisation du programme

Base du programme,

50 mesures locales
sur 8 régions administratives



15 opérateurs :

7 Conservatoires d'Espaces Naturels
6 délégations de la LPO
FRAPNA Loire & WWF France



Pour la cohérence du programme

→ 4 actions transversales
thématiques



5 opérateurs sur le bassin versant :

la fédération des Conservatoires,
le WWF France,
la LPO France, la LPO Auvergne
et l'Établissement Public Loire

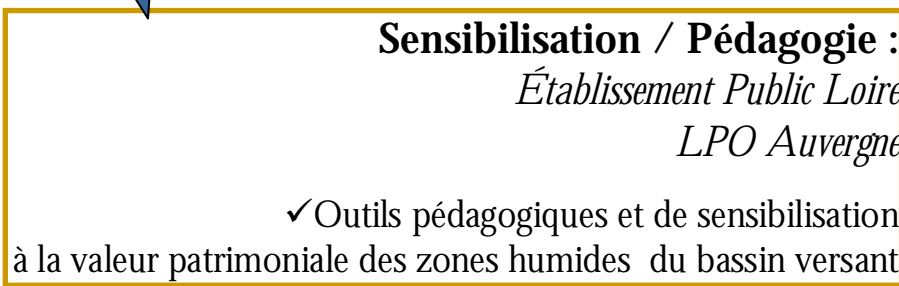
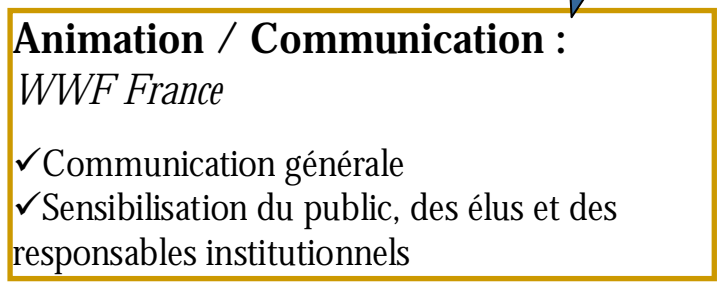
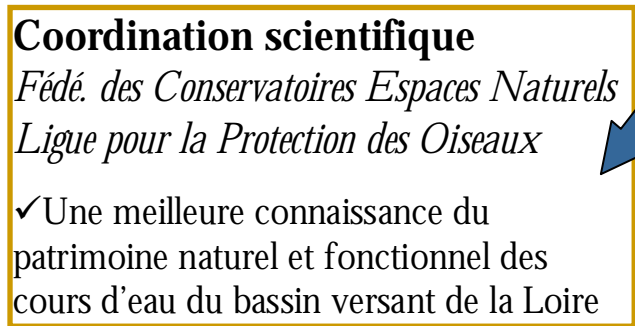
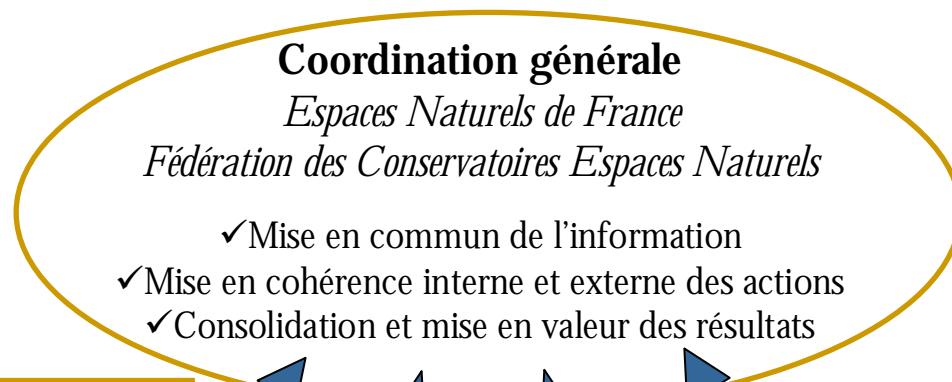
→ une coordination générale



conduite par la fédération
des Conservatoires d'espaces naturels



Les actions transversales : cohérence et perspectives



Vers le développement de partenariats à l'échelle du bassin versant avec les autres gestionnaires



**Vers la mise en place d'une coordination
régionale de la lutte contre les plantes invasives
des milieux aquatiques et humides du Limousin
Uzerche – 19 octobre 2005**

Conservatoire Botanique National



MASSIF CENTRAL



Les espèces invasives retenues

Espèces invasives prises en compte par les Agences de l'Eau :

Liste élaborée, en 2004, au sein du groupe de travail «Plantes envahissantes du bassin Loire – Bretagne », animé par l'Agence de l'Eau Loire-Bretagne

Autres espèces invasives présentes en Limousin



Espèces menaçant la conservation des habitats et la biodiversité

Jussie

Jussie de l'Uruguay

Elodée dense

Renouée du Japon

Renouées de Sakhaline
et hybrides

Impatiens glanduleuse

Lagarosiphon

Myriophylle du Brésil

Paspale à deux épis

Ludwigia peploides (Kunth) P.H. Raven

Ludwigia grandiflora (Michaux) Greuter & Burdet

Egeria densa Planchon

Reynoutria japonica Houtt.

Reynoutria sachalinensis

(Friedrich Schmidt Petrop.) Nakai in T. Mori

Impatiens glandulifera Royle

Lagarosiphon major (Ridley) Moss

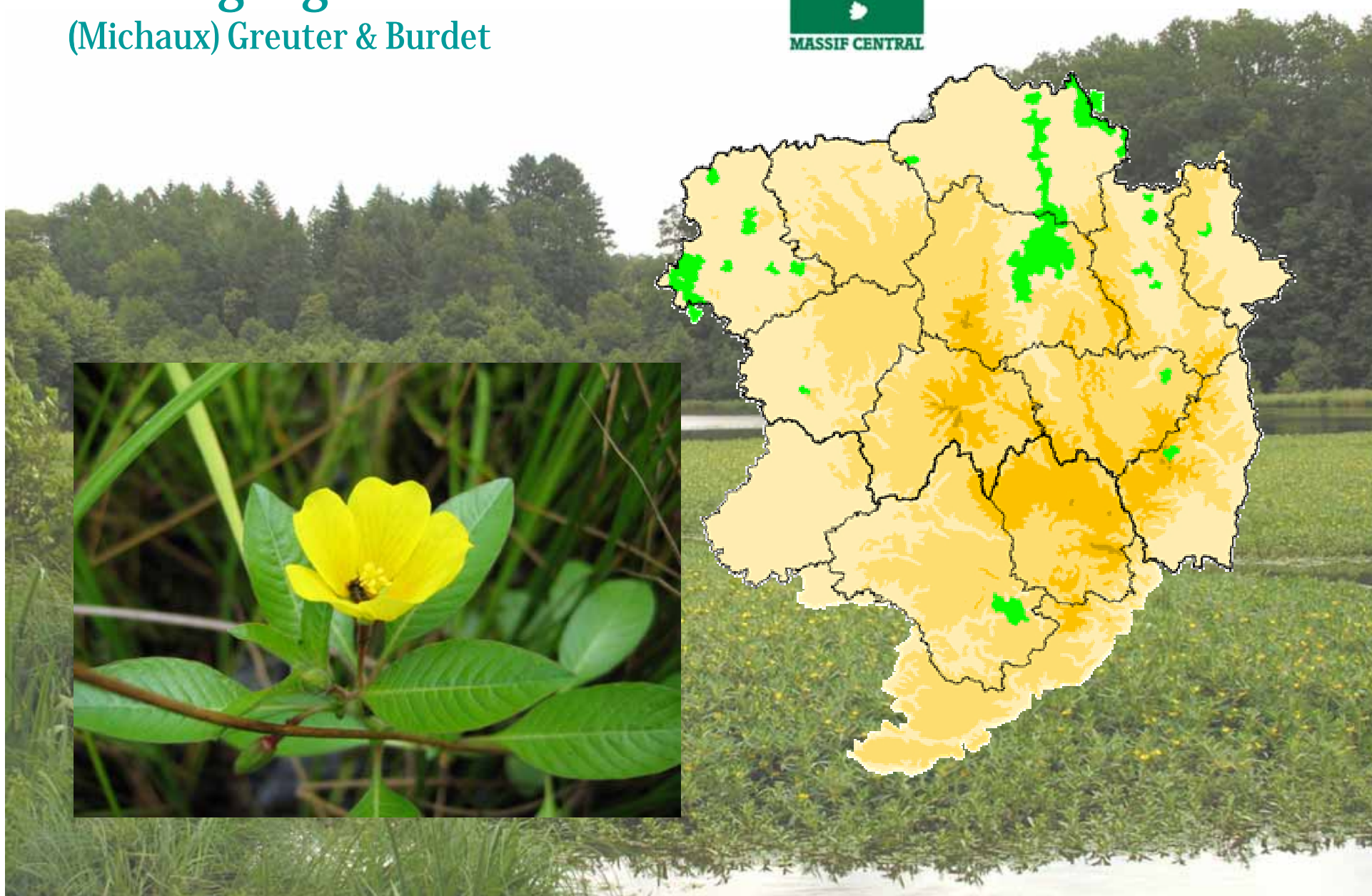
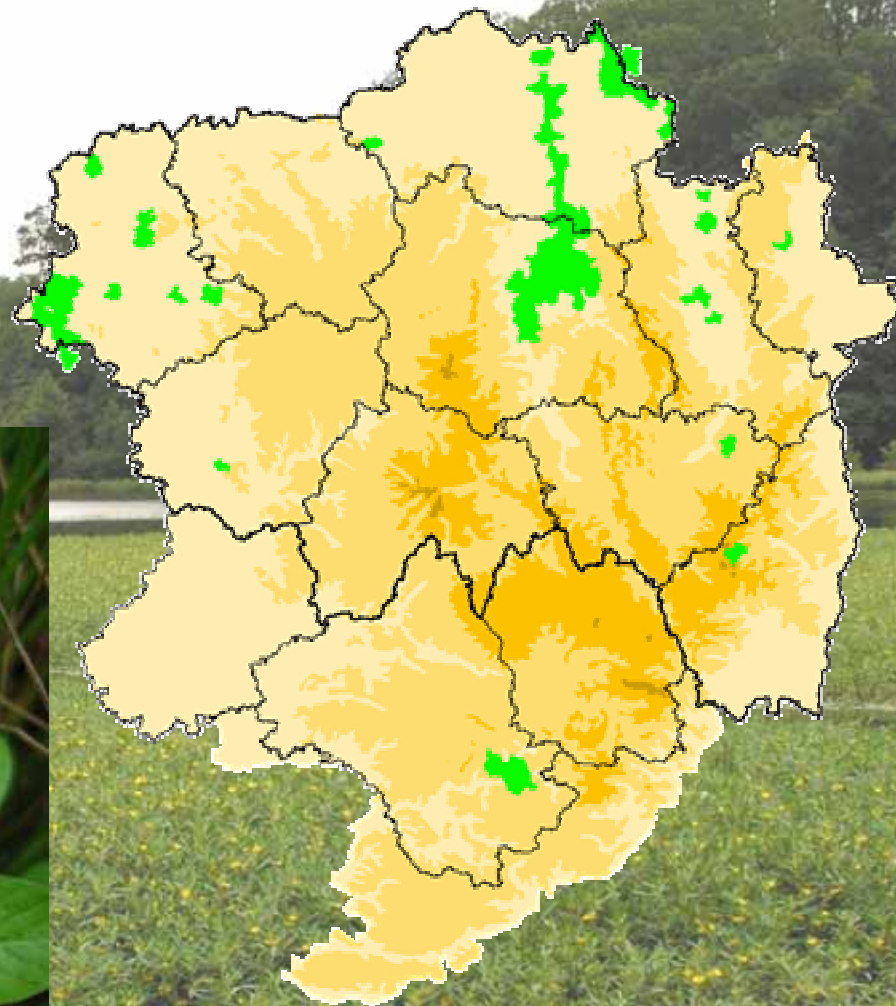
Myriophyllum aquaticum (Velloso) Verdcourt

Paspalum distichum L.

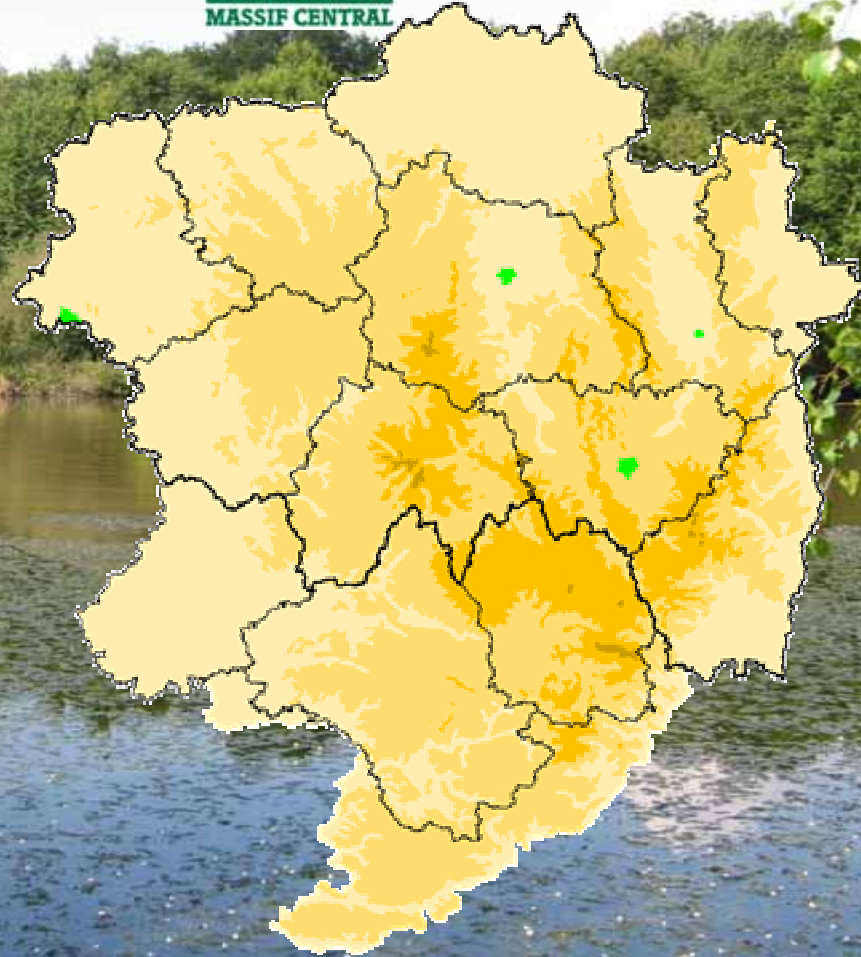
Ludwigia grandiflora

(Michaux) Greuter & Burdet

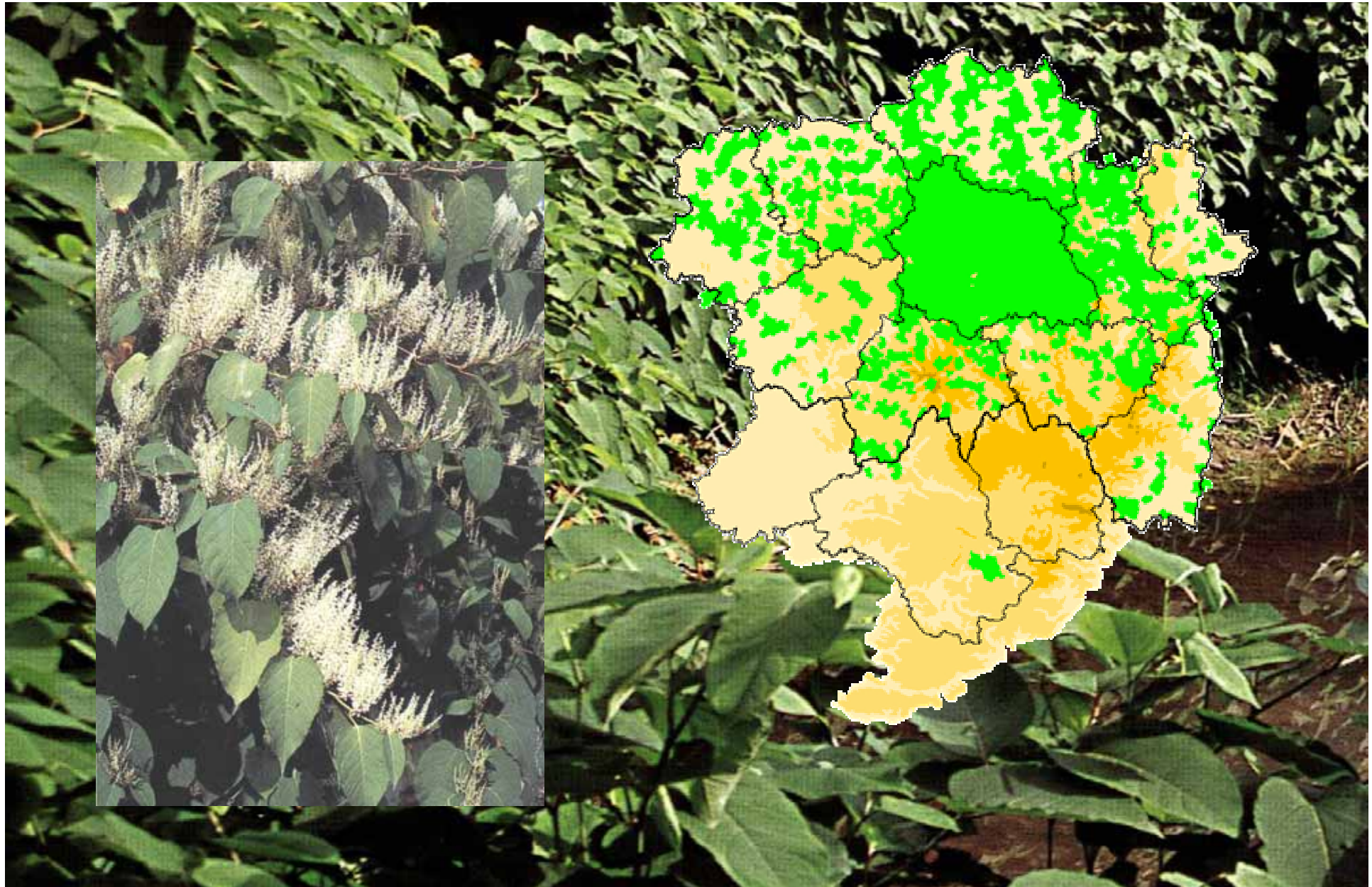
Conservatoire Botanique National



Egeria densa Planchon



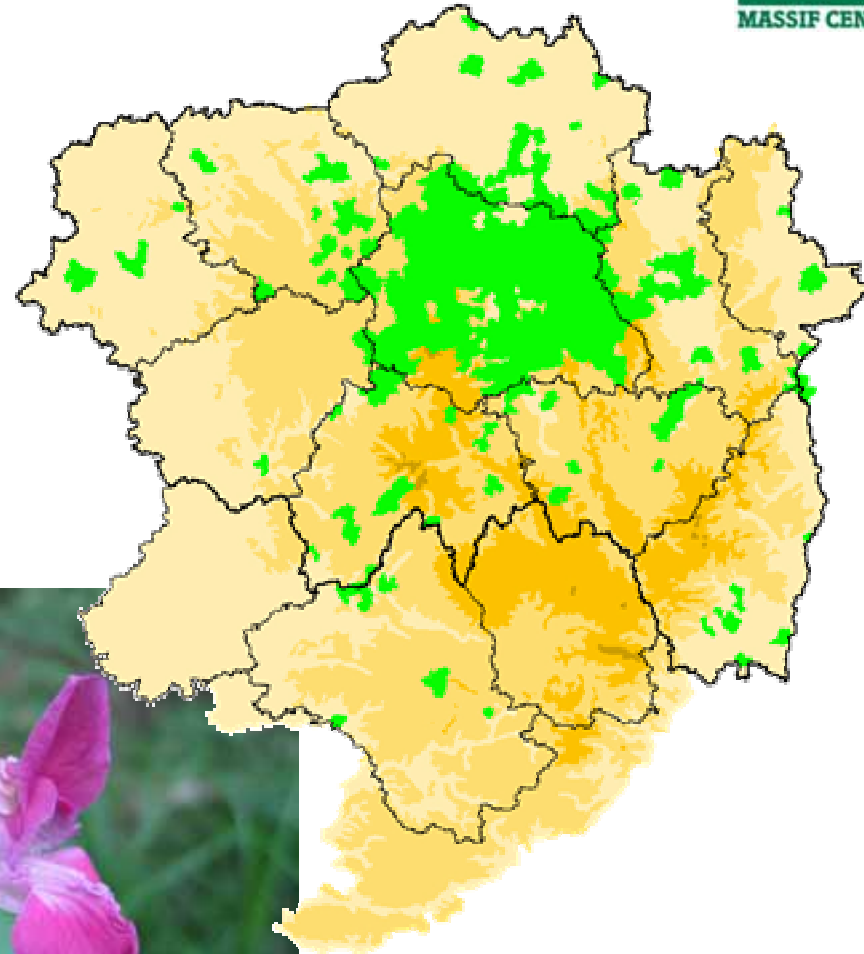
Reynoutria sp.



Impatiens glandulifera.

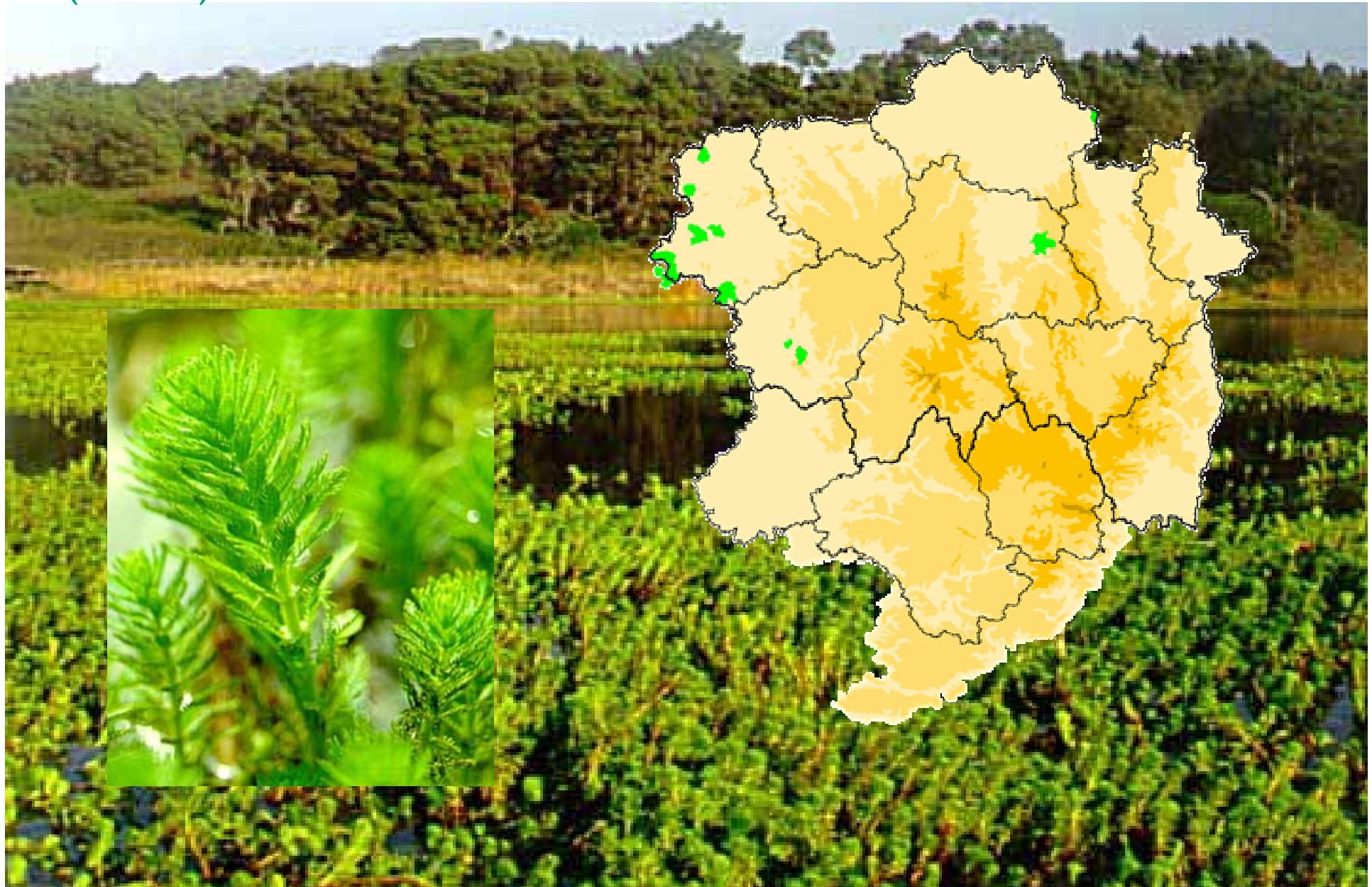
Royle

Conservatoire Botanique National



Myriophyllum aquaticum

(Velloso) Verdcourt





Méthodologie d'inventaire

FICHE DE SUIVI DE LA VEGETATION EXOTIQUE ENVAHISSANTE

Organisme :
 Nom observateur :
 Date :
 N° site :
 N° fiche :

ESPECE ENVAHISSANTE

Nom de l'espèce :
 Êtes vous : sûr moyennement sûr peu sûr de votre identification

DONNEES GENERALES DU SITE

Commune : Département : Bassin Versant ou Cours d'eau :
 Nom du site (lieu dit) :
 Localisation : carte IGN au 1/25000^e, N° de la carte :
 ou coordonnées de quelques points (sur ex : délimités de tronçon, points de périmètre...)
 Système de coordonnées :
 Longueur (= linéaire) : Largeur :
 Domaine Public Domaine Privé

TYPE DE MILIEU PHYSIQUE

Eau courante : cours d'eau non permanent source, fossé, ruisseau rivière de plaine ou de plateau
 torrent/ rivière torrentielle grand cours d'eau de plaine (1) : chenal principal / chenal secondaire

Eau douce stagnante : espace en eau temporaire bras mort, boire
 étang / mare / lac/ plan d'eau artificiel permanent connecté avec le réseau fluvial
 étang / mare / lac/ plan d'eau artificiel permanent déconnecté du réseau fluvial

Prairie humide et mégaphorbiale
 Forêt riveraine (= alluviale), forêt et fourré très humide
 Tourbière et marais : tourbière haute bas - marais, tourbière de transition ceintures du bord des eaux
 Autres milieux : culture terrain en friche, bord de route, bord de voie ferrée, pont parc, jardin site industriel
 autre. Préciser (si possible selon Corine Biotopes) :

DESCRIPTION DE LA COLONISATION

Surface occupée sur le site :
 < 10m²
 10- 100 m²
 101-1000m²
 1001-10 000 m²
 > 1 ha
 ou
 Nb d'individus :
 (1) y a peu de pieds)

Recouvrement du site :
 1 - Pieds isolés / massif isolé (recouvrement < 10%)
 2 - Herbiers/massifs de petite taille épars sur le secteur (recouvrement 10-25%)
 3 - Herbiers/massifs de taille moyenne non dominants sur le secteur (recouvrement 25-50%)
 4 - Herbiers/massifs discontinus et dominants sur le secteur (recouvrement 50-90%)
 5 - Herbiers/massifs en continu sur tout le secteur. (recouvrement 90-100%)

Répartition (Z) : sur la berge : rive gauche / rive droite
 dans l'eau

Remarques :
 Réaliser un schéma de la répartition sur le site :

(1) : Broyez la mention inutile (2) : A compléter si le milieu considéré s'y prête : plan d'eau, cours d'eau, boire, canal de drainage...

A renvoyer au : Conservatoire Botanique National du Massif Central

Le bourg - 43230 Chavanac - Lafayette
 Tel : 04 71 77 55 65 - Fax : 04 71 77 55 74 - E-mail : cbnmc@mail.es-conseil.fr

CARACTERISTIQUES DU SITE

Ensoleillement de la zone envahie * : Ombragé Semi-Ombragé Ensoleillé
 Granulométrie du sol * : Cailloux/ Galets graviers Sable Limon/vase argile
 Nature des berges * (1) : matériau naturel remblais / enrochement béton / palplanche

VEGETATION AUTOCHTONE

Recouvrement moyen total du site par la végétation autochtone* :
 fort (>50%) moyen (25-50%) faible (<25%)
 Nom des principales plantes autochtones représentées :
 1 - 2 - 3 - 4 -
 Présence de plantes protégées :
 Communauté(s) végétale(s) * :

USAGES ET FONCTIONS DU SITE

Usage de l'eau : Pas d'usage particulier Usage du site :

production eau potable zone écologique remarquable
 navigation activités récréatives (baignade, promenade, ...)
 irrigation chasse
 pêche agriculture
 hydroélectricité zone urbanisée / jardin
 autre :

Remarques :

CHOIX D'INTERVENTION ET RESULTATS

Intervention déjà effectuée au cours de l'année sur ce site oui non

SI OUI :
 Quelle méthode employée : Arrachage mécanique (AMC) Arrachage manuel (AMN)
 Assoc (A) Traitement chimique (TC)
 Génie végétal (GV)
 Actions combinées (AC). Préciser :

Période : Indiquez la période durant laquelle vous avez effectué l'intervention. S'il y a eu plusieurs interventions au cours de l'année, précisez la méthode employée à chaque fois, en indiquant le code correspondant (entre parenthèses ci-dessus).

Mois	Janv.	Fév.	Mars	Avril	Mai	Juin	Juill.	Août	Sept.	Oct.	Nov.	Déc.
Intervention												

Nombre de jours d'intervention :
 Prestataire : Technicien Bénévoles Entrepise Association Autre :
 Estimation du coût de l'opération : (en euros TTC)

Résultats : la colonie a régressé la colonie a progressé
 la colonie a peu évolué pas de recul pour estimer l'évolution

Efficacité de la méthode : bonne moyenne faible nulle

Avantages :
 Inconvénients :
 Remarques (Impact sur le milieu, prévision d'actions pour l'année suivante, ...) :

* Champs facultatifs. A ne remplir que si l'observateur possède les informations.
 (1) : A compléter si le milieu considéré s'y prête : plan d'eau, cours d'eau, boire, canal de drainage...

A renvoyer au : Conservatoire Botanique National du Massif Central

Le bourg - 43230 Chavanac - Lafayette
 Tel : 04 71 77 55 65 - Fax : 04 71 77 55 74 - E-mail : cbnmc@mail.es-conseil.fr

Conservatoire Botanique National





Colonisation de la Jussie sur la Brame - Octobre 2004 -



Légende

Colonisation Jussie (Oct 2004)

- 1 m² ou moins
- > 1 m² et < 10 m²
- > 10 m² et < 50 m²
- 100 m² ou plus



0 375 750 1 500
Mètres

Source : BD Ortho, BD Carthage, IGN
Réalisation : Cren Limousin







